



KESKI-SUOMEN
SYÖPÄYHDISTYS

Tämä on Keski-Suomen Syöpäyhdistyksen viides uutiskirje. Tervetuloa mukaan toimintaamme!



Kevään 2024 toimintamme

Keväällä 2024 tarjoamme paljon monipuolista toimintaa syöpään sairastuneille ja heidän läheisilleen. Uusin toimintaesitteemme ilmestyy tammikuun alussa. Esitteen saat itsellesi esimerkiksi toimistoltamme, alla olevasta linkistä tai sairaala Novasta.

[Lue lisää](#)



Neuvontahoitajamme Elina, Tiina ja Virpi

Keski-Suomen Syöpäyhdistyksen neuvontahoitajat ovat terveydenhuollon ammattilaisia, sairaanhoitajia. He tukevat sinua ja läheisiäsi syövän hoitopolun eri vaiheissa. Neuvontahoitajan vastaanotolle olet tervetullut kaikkien niiden kysymysten ja pohdintojen kanssa, jotka Sinua syöpään liittyen askarruttavat. Kohtaamme sinut ja läheisesi kiireettä, yksilöllisesti ja empaattisesti. Keskustelut ovat luottamuksellisia ja maksuttomia.

Lisätietoja ja ajanvaraus neuvontahoitajien vastaanotolle tai yhteydenottopyyntö ma-to klo 9.00 – 15.00. p. 014 3330 220.

Kaikki yhteystiedot

Meiltä saat apua ja tukea myös syöpään sairastuneen läheisenä

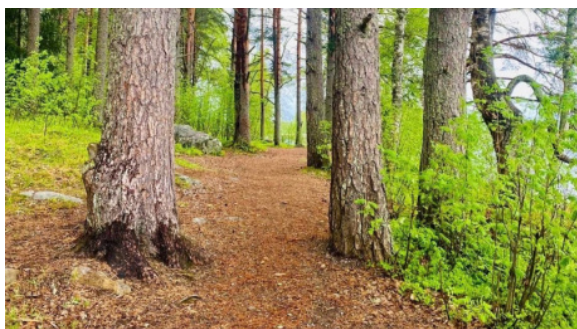
Kun perheenjäsenellä on syöpä, se vaatii voimia ja jaksamista myös läheiseltä. Läheiset joutuvat käsittelemään sairauden muuttamaa elämäntilannetta ja omaa jaksamistaan. Yksin ei tarvitse jäädä, sillä olemme tukena myös sairastuneen läheisille. Kysy lisää neuvontahoitajiemme tuesta, vertaistuesta ja muusta tuesta läheisille.

[Lue lisää](#)



Tule mukaan tukihenkilöksi!

Syöpään sairastunut ja hänen läheisensä tarvitsevat kaiken mahdollisen tuen. Tukihenkilömme ovat vapaaehtoisia, jotka haluavat auttaa ja tukea syöpään sairastunutta sekä hänen läheisiään sairauden aiheuttamassa elämänmuutoksessa. Tukihenkilöille järjestetään koulutusta, säännöllistä työn- ja toiminnan ohjausta sekä muita tapaamisia. Lisätietoja neuvontahoitaja Tiina Julin, p. 050 5914 180, tiina.julin@kessy.fi



Vertaisryhmätoiminta

Järjestämme vertaistukiryhmiä ja vertaistapaamisia eri puolilla maakuntaa. Vertaisten tapaaminen auttaa huomaamaan, ettet ole sairautesi kanssa yksin. Ryhmät on lähtökohtaisesti tarkoitettu syöpäpotilaille, joiden sairastumisesta on alle viisi vuotta. Ryhmät ovat avoimia, joten niihin voi tulla mukaan kesken kaudenkin.

[Lue lisää](#)

Teematilaisuudet

Keväällä luvassa tietoa mm. testamentin teosta sekä ensitietopäiviä. Lisätietoja ja ilmoittautumisohjeet verkkosivuillamme.

[Lue lisää](#)



Rentoutta ja vetreyttä joogasta Studio Laivella.

Tervetuloa mukaan lempeälle joogakurssille 7.3.-18.4.2024. Sitovat ilmoittautumiset 2.2.2024 mennessä yhdistyksen toimistoon syopayhdistys@kessy.fi tai 014 3330 220 (ma-to klo 9–15). Kurssia tukee taloudellisesti Lions Club Jyväskylä/ Jyvässeutu. Omavastuu on 20 euroa/ hlö.

[Lisätietoja](#)

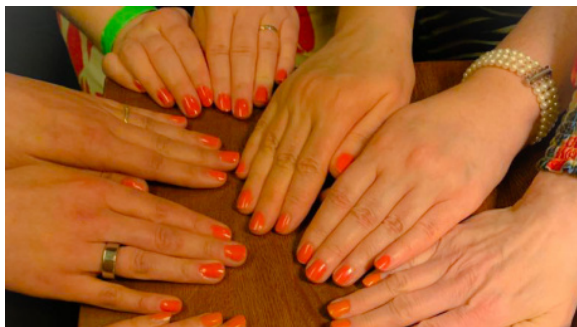
Kurssitoiminta

Kurssien tavoitteena on tarjota vertaistukea ja kuntoutumisen tukea syöpään sairastuneen ja hänen läheistensä toipumiseen sairauden aiheuttamassa muutostilanteessa. Autamme sinua löytämään elämäntilanteeseesi sopivaa apua ja tukea Syöpäjärjestöjen ja Kelan kurssitarjonnasta.

[Lue lisää](#)



Jäsenten virkistyspäivät



26.-28.4.2024 Peurunka

Tervetuloa mukaan virkistymään, rentoutumaan ja tapaamaan muita jäseniämme! Päivien järjestämisestä vastaa yhdistyksen Jyväskylän seudun paikallisosasto. Ohjelma ja ilmoittautumistiedot julkaistaan paikallisosaston sivulla myöhemmin.

[Lisätietoja paikallisosaston toiminnasta](#)

Yhdistyksemme jäsenyys

Yhdistyksemme jäsenenä olet mukana tukemassa tärkeän toimintamme jatkuvuutta ja saat itsellesi kaikki upeat jäsenetumme. Yhdistykseen voivat liittyä jäseneksi syöpään sairastuneet, heidän läheisensä ja kaikki, jotka haluavat olla tukemassa yhdistyksen toimintaa. Henkilöjäsenmaksu on 25 €/kalenterivuosi.

[Lue lisää](#)

Ellet vielä ole yhdistyksen jäsen, liity jäseneksi

Lisätietoja jäseneduistamme saat soittamalla 014 - 3330 220 (ma-to klo 9-15) tai verkkosivuiltamme <https://www.keski-suomensyopayhdistys.fi/jasenyys/jasenedut/>

Olet lämpimästi tervetullut mukaan jäseneksi ja aktiiviseen toimintaamme!

[Liity tästä](#)

Keski-Suomen Syöpäyhdistys ry

Kilpisenkatu 5 B 9 40100 Jyväskylä
p. 014 3330 220
avoinna ma-pe 9-15
toimiston puhelinaika ma-to klo 9-15
syopayhdistys@kessy.fi

Sosiaalinen media

